

GRAND PARK PREMIUM



PREMIUM 90

Căn hộ hiện đại 93,8m² sở hữu 3 phòng ngủ, 2 phòng tắm và không gian mở nối liền bếp và phòng khách rộng tới 33,5m². Phòng ngủ lớn của Premium 90 sở hữu cả không gian dành cho khu vực thay đồ riêng. Điểm nhấn của Premium 90 là sở hữu đồng thời cả hai ban công và Air Court, tất cả đều được ngăn bởi cửa kính chạm sàn mang lại tầm nhìn tuyệt mỹ từ vịnh hồ Aqua Bay xanh biếc.

P R E M I U M

90



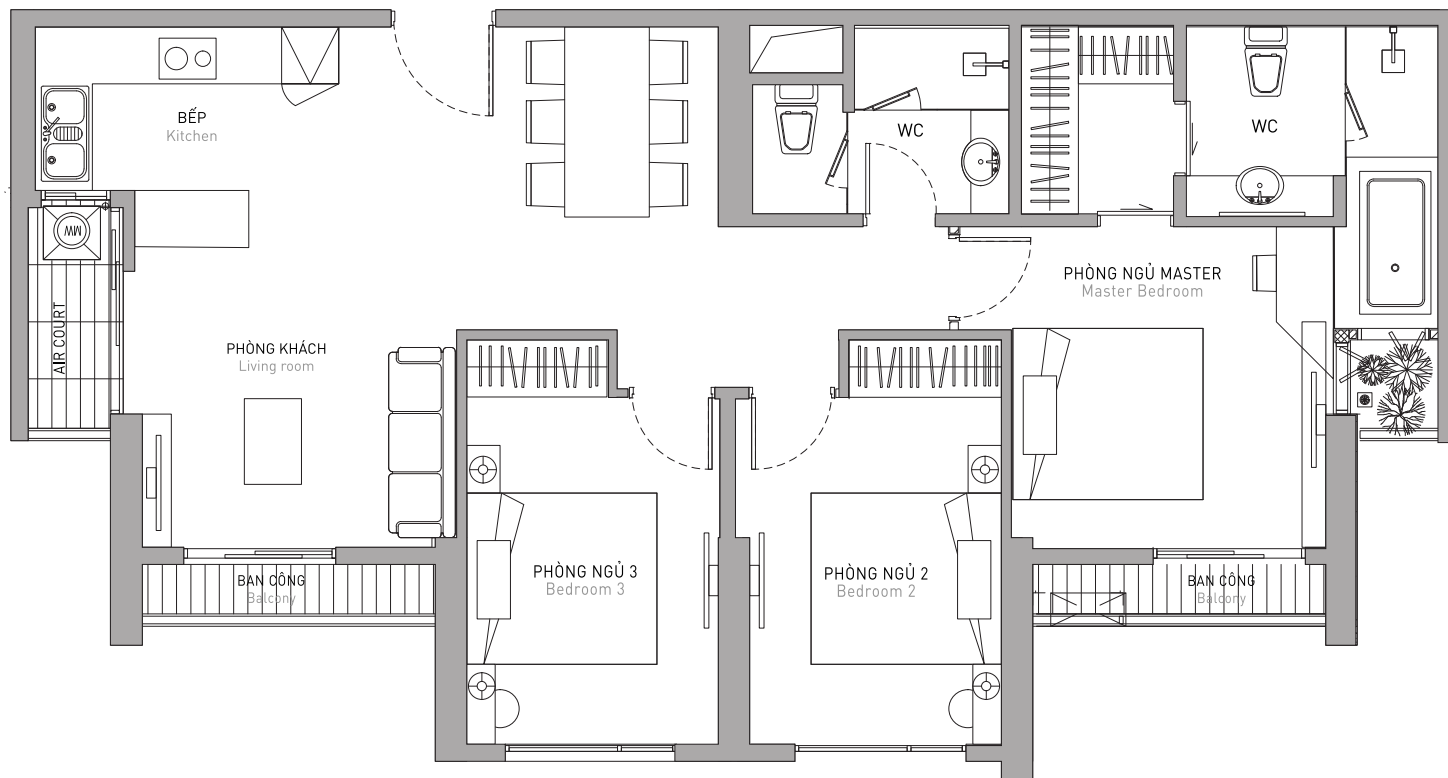
AIRCOURT

SMART
HOME
READY

* Những hình ảnh và thông tin trong ấn phẩm này là chính xác tại thời điểm in. Tuy nhiên, đây không được coi là cam kết hay một phần của bản chào giá hoặc hợp đồng. Các thông số, hình ảnh có thể được thay đổi bởi cơ quan Nhà nước có thẩm quyền hoặc Chủ đầu tư do yêu cầu thực tế tại từng thời điểm.
The information and photos used in this publication are only accurate up to the time of print, and cannot be used as a commitment or part of any price offer or contract. All of the data and photos may be adjusted at the request of the developer or of government authorities at any time.

MẶT BẰNG CĂN ĐIỂN HÌNH

Typical unit layout



CHI TIẾT

Details

Phòng khách & bếp Living room & Kitchen: 33,5m²

Phòng ngủ master Master bedroom : 15,4m²

Phòng ngủ 1 Bedroom 1 : 10,7m²

Phòng ngủ 2 Bedroom 2 : 11m²

Phòng tắm 1 WC 1 : 7m²

Phòng tắm 2 WC 2 : 4,9m²

Ban công 1 Balcony 1 : 2,1m²

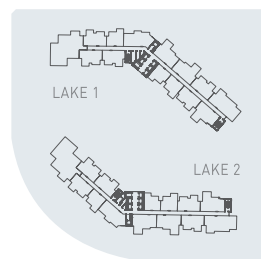
Ban công 2 Balcony : 2,1m²

Air Court : 2,6m²

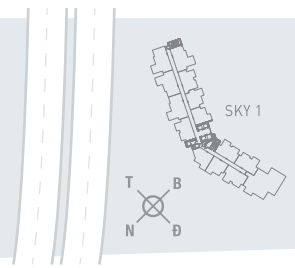
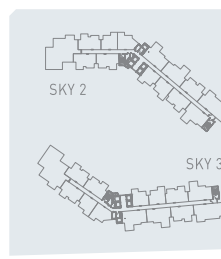
VỊ TRÍ MẶT BẰNG TẦNG

Floor plan

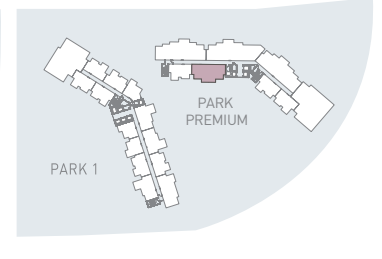
CENTRAL
LAKE



SKY
RESIDENCES



GRAND
PARK



DIỆN TÍCH

Area

93,8 m²

*Diện tích sử dụng được tính theo kích thước thông thủy Quy định tại điều 101.2 Luật Nhà ở 2014

ĐIỀU KIỆN BÀN GIAO

Handover Condition

Các căn hộ Grand Park Premium 90 được bàn giao hoàn thiện cơ bản với các trang thiết bị thông minh, hiện đại
Premium 90 will be handed over as a basic finish equipped with smart and modern facilities




ecopark®



MỘT CHÂU ÂU TRÁNG LÊ

 grandpark.ecopark.com.vn

 01233 555 569

 Thành Phố Xanh Ecopark